

外形図

FC A シリーズ
F1C A シリーズ
F2C A シリーズ

目次

	ページ
FC Aシリーズ	
A15	29
A25	30
A35	31
A45	32
A65	33
A75	34
F1C Aシリーズ	
A15	37
A25	38
A35	39
F2C Aシリーズ	
A15	41
A25	42
A35	43
A45	44

FC A シリーズ

FC A15 外形寸法図

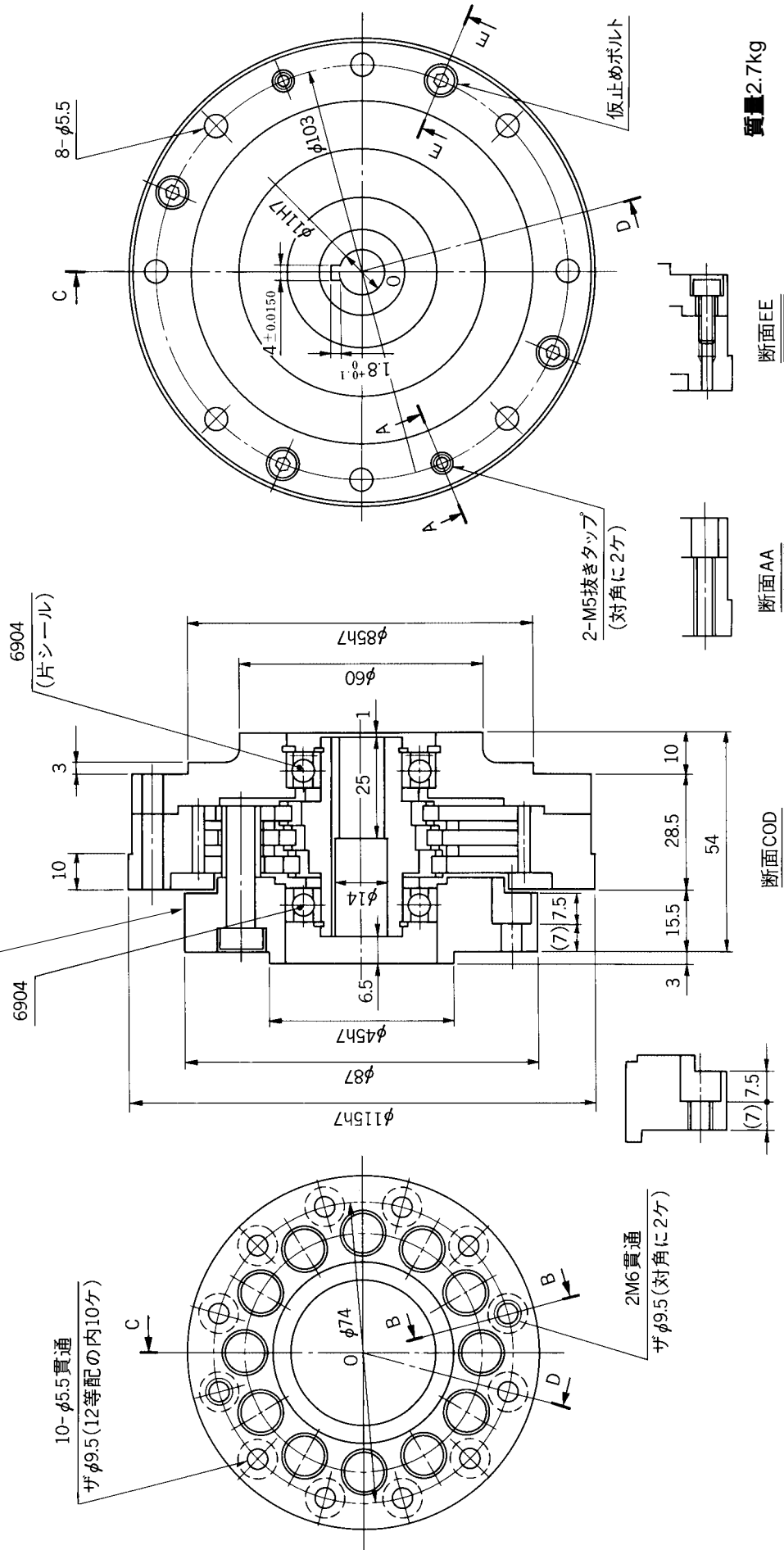
出力側フランジは装置側で軸受支持が必要です。

(支持方法、取付精度は、10.設計上の注意
10-1, FC - Aシリーズ(P19 - 22)を参照願います。)

・高速軸の片シール軸受のみでは減速機内部のグリースを完全に封止することは出来ません。

グリースを完全に封止する必要がある場合は、お客様の装置側で密封する構造をご検討下さい。

・標準仕様は塗装していません。



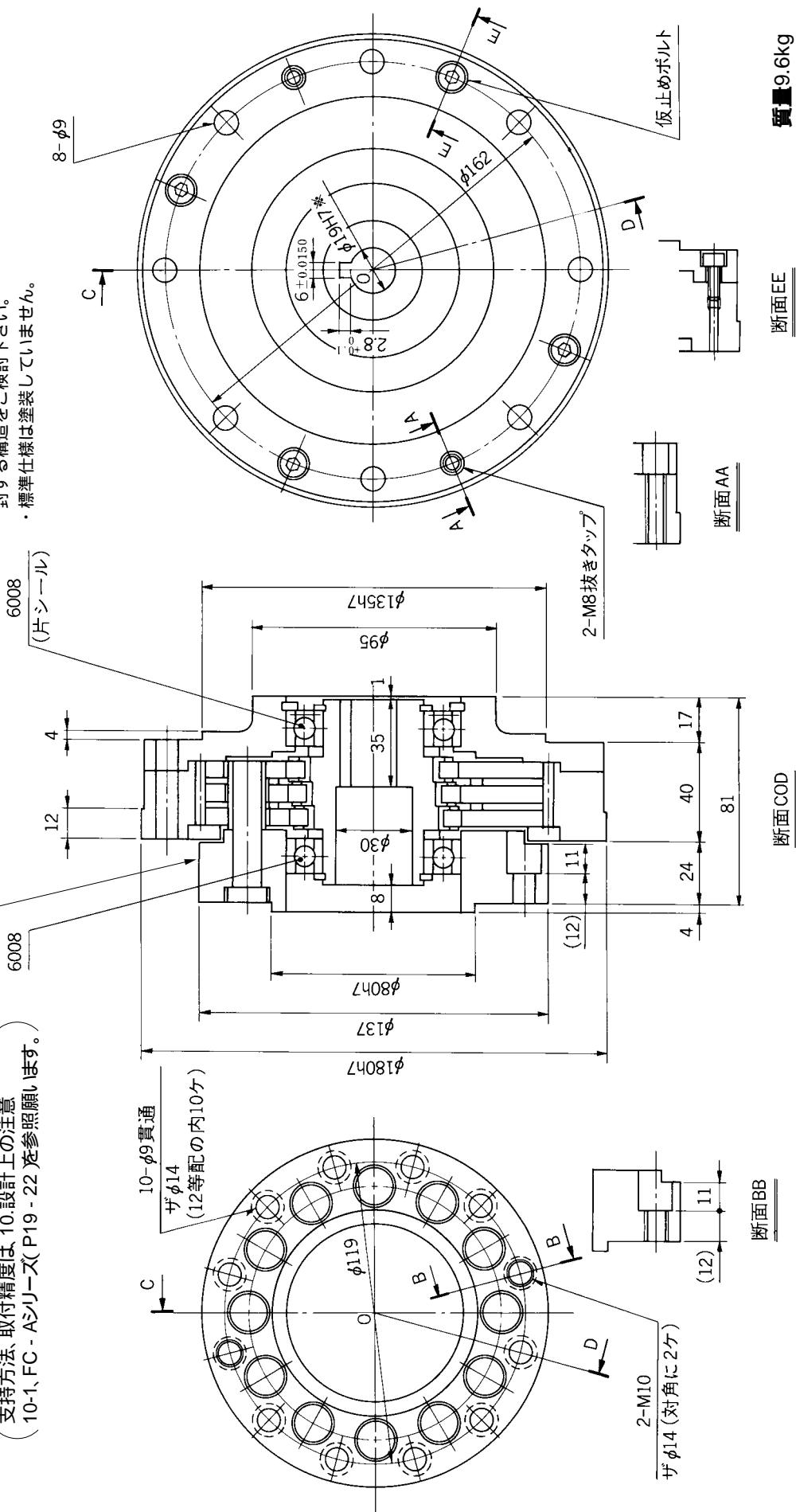
質量2.7kg

高速軸ホロー径は最大 11mmです。

FC A35 外形寸法図

出力側フランジは装置側で軸受支持が必要です。
 (支持方法、取付精度は、10.設計上の注意
 10-1、FC-Aシリーズ(P19-22)を参照願います。)

・高速軸の片シール軸受のみでは減速機内部のグリースを完全に封止することは出来ません。
 グリースを完全に封止する必要がある場合は、お客様の装置側で密封する構造をご検討下さい。
 ・標準仕様は塗装していません。



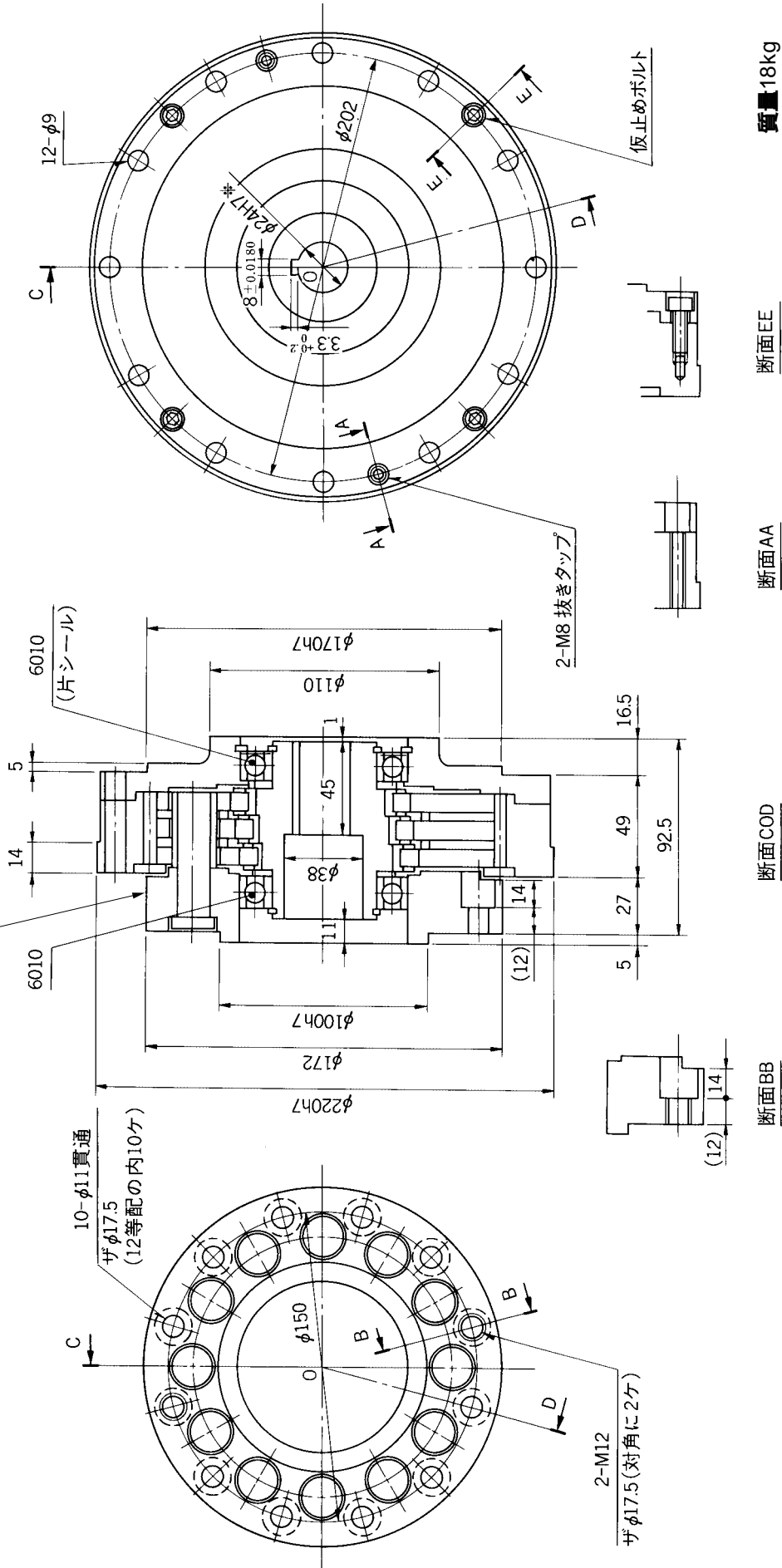
質量 9.6kg

高速軸ホー径は最大 24径対応可能です。

FC A45 外形寸法図

出力側フランジは装置側で軸受支持が必要です。
 (支持方法、取付精度は、10.設計上の注意
 (10-1、FC-Aシリーズ(P19-22)を参照願います。)

- ・高速軸の片シール軸受のみでは減速機内部のグリースを完全に封止することは出来ません。
- ・グリースを完全に封止する必要がある場合は、お客様の装置側で密封する構造をご検討下さい。
- ・標準仕様は塗装していません。



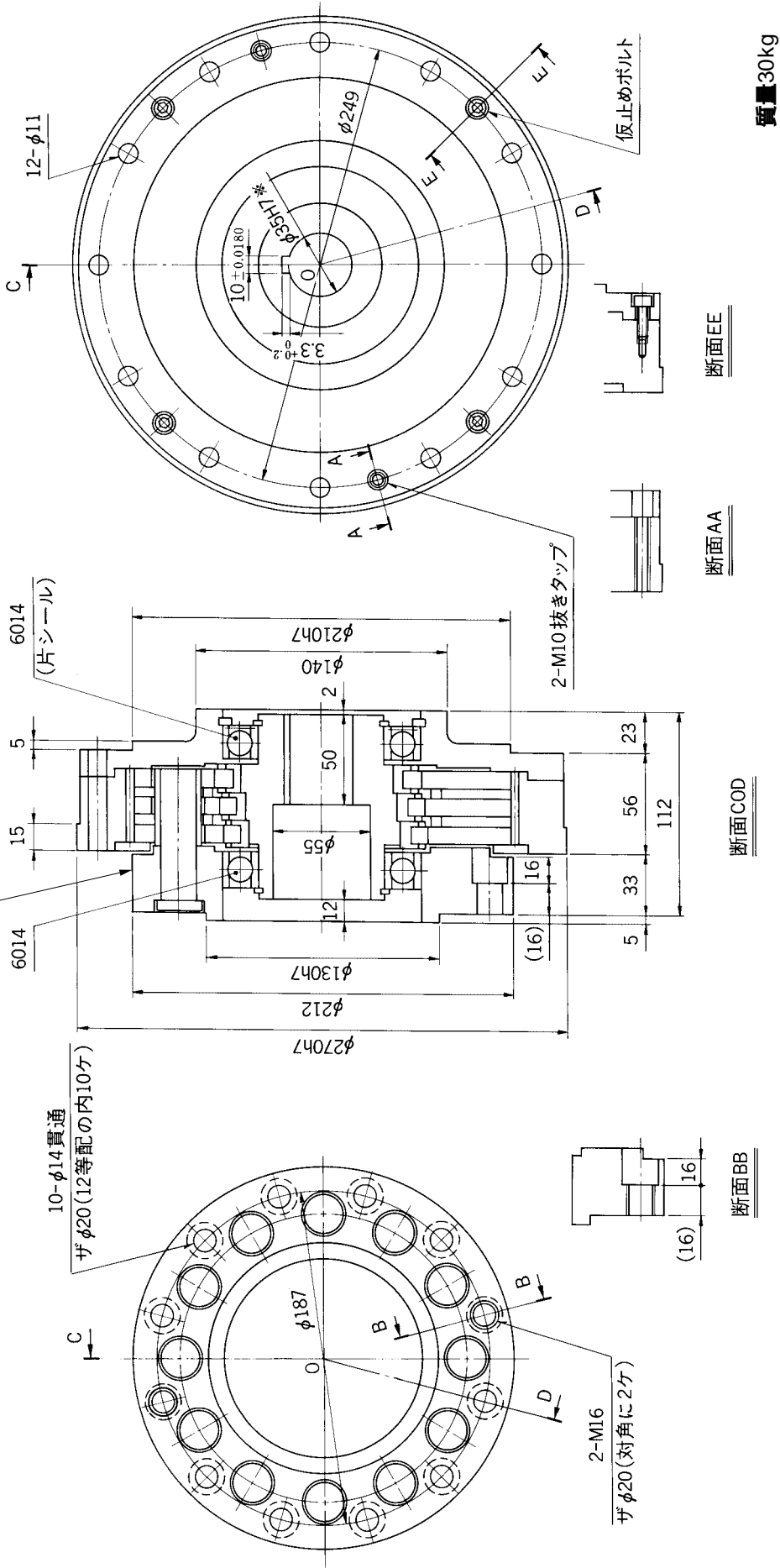
高速軸ホー径は最大 32迄対応可能です。

質量18kg

FC A65 外形寸法図

出力側フランジは装置側で軸受支持が必要です。
 (支持方法、取付精度は、10.設計上の注意
 10-1、FC-Aシリーズ(P19-22)を参照願います。)

- ・高速軸の片シール軸受のみでは減速機内部のグリースを完全に封止することは出来ません。
- ・グリースを完全に封止する必要がある場合は、お客様の装置側で密封する構造をご検討下さい。
- ・標準仕様は塗装していません。



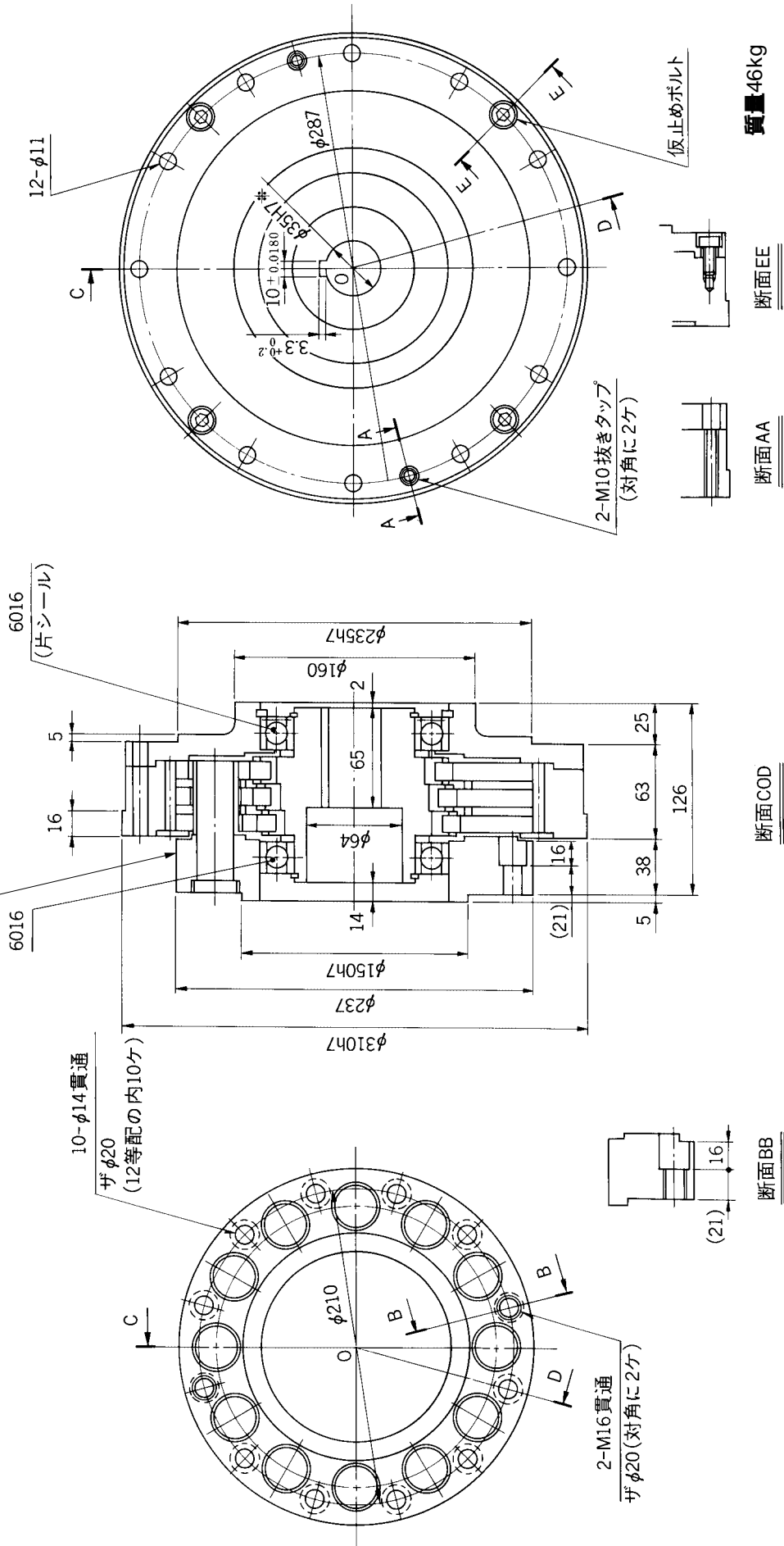
高速軸ホー径は最大 45迄対応可能です。

質量30kg

FC A75 外形寸法図

出力側フランジは装置側で軸受支持が必要です。
 (支持方法、取付精度は、10.設計上の注意
 10-1、FC - Aシリーズ(P19 - 22)を参照願います。)

・高速軸の片シール軸受のみでは減速機内部のグリースを完全に封止することは出来ません。
 グリースを完全に封止する必要がある場合は、お客様の装置側で密封する構造をご検討下さい。
 ・標準仕様は塗装していません。

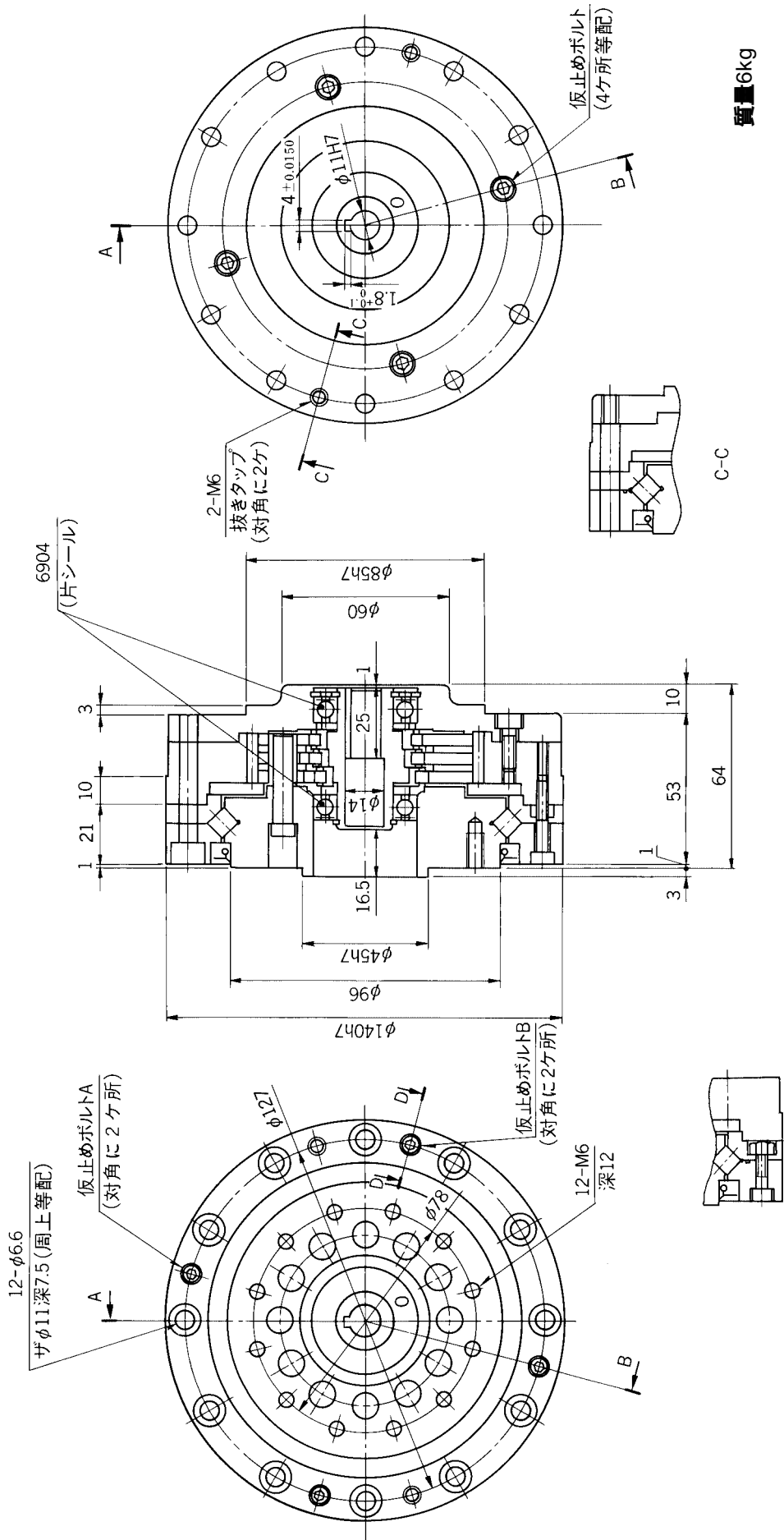


高速軸ホー径は最大 50迄対応可能です。

F1C A シリーズ

F1C A15 外形寸法図

- ・高速軸の片シール軸受のみでは減速機内部のグリースを完全に封止することは出来ません。
- ・グリースを完全に封止する必要がある場合は、お客様の装置側で密封する構造をご検討下さい。
- ・標準仕様は塗装していません。



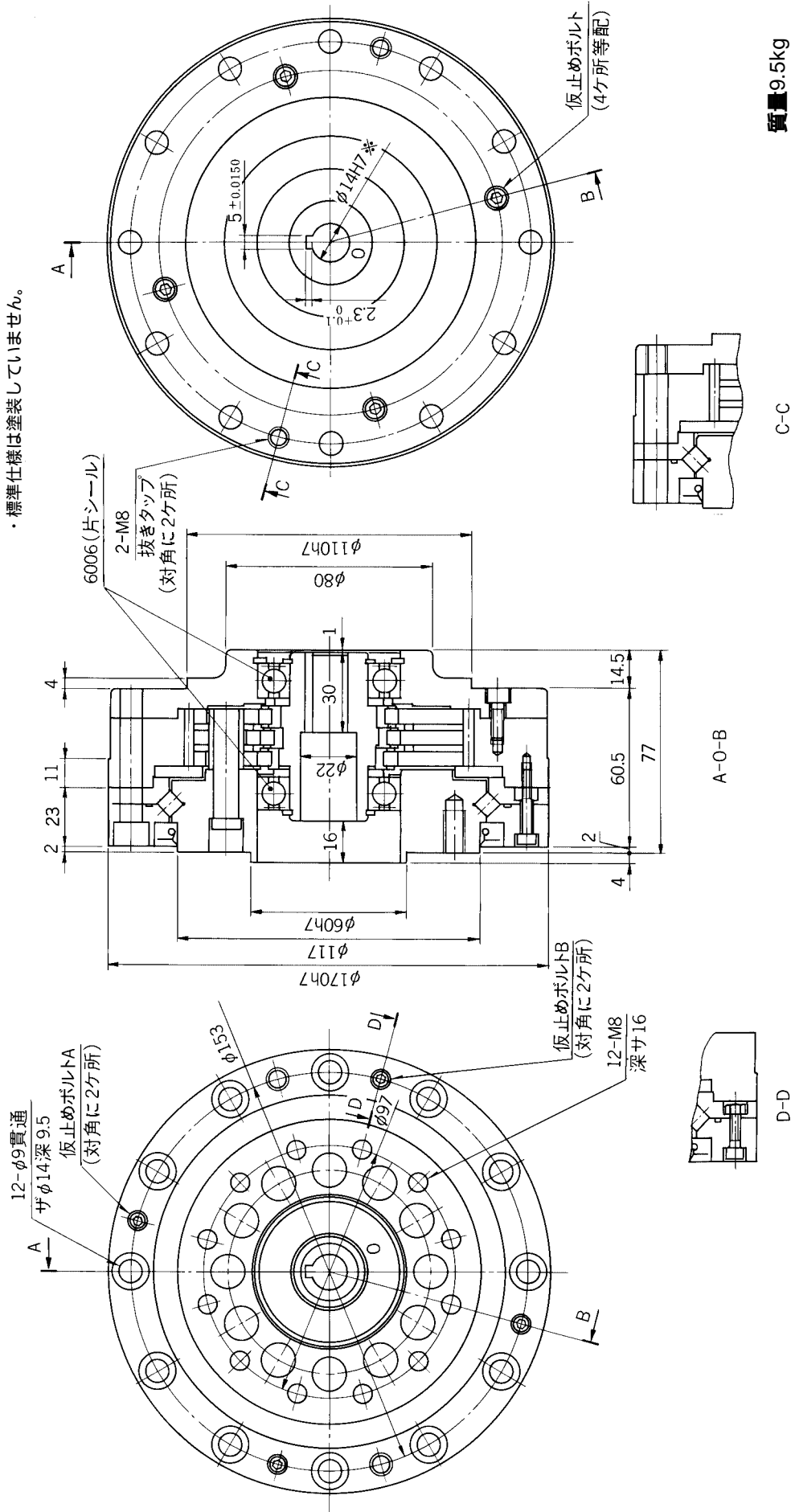
質量6kg

クロスローラベアリング 80×120×16 相当

A-O-B
高速軸ホー径は最大 11mmです。

F1C A25 外形寸法図

- ・高速軸の片シール軸受のみでは減速機内部のグリースを完全に封止することは出来ません。
- ・グリースを完全に封止する必要がある場合は、お客様の装置側で密封する構造をご検討下さい。
- ・標準仕様は塗装していません。



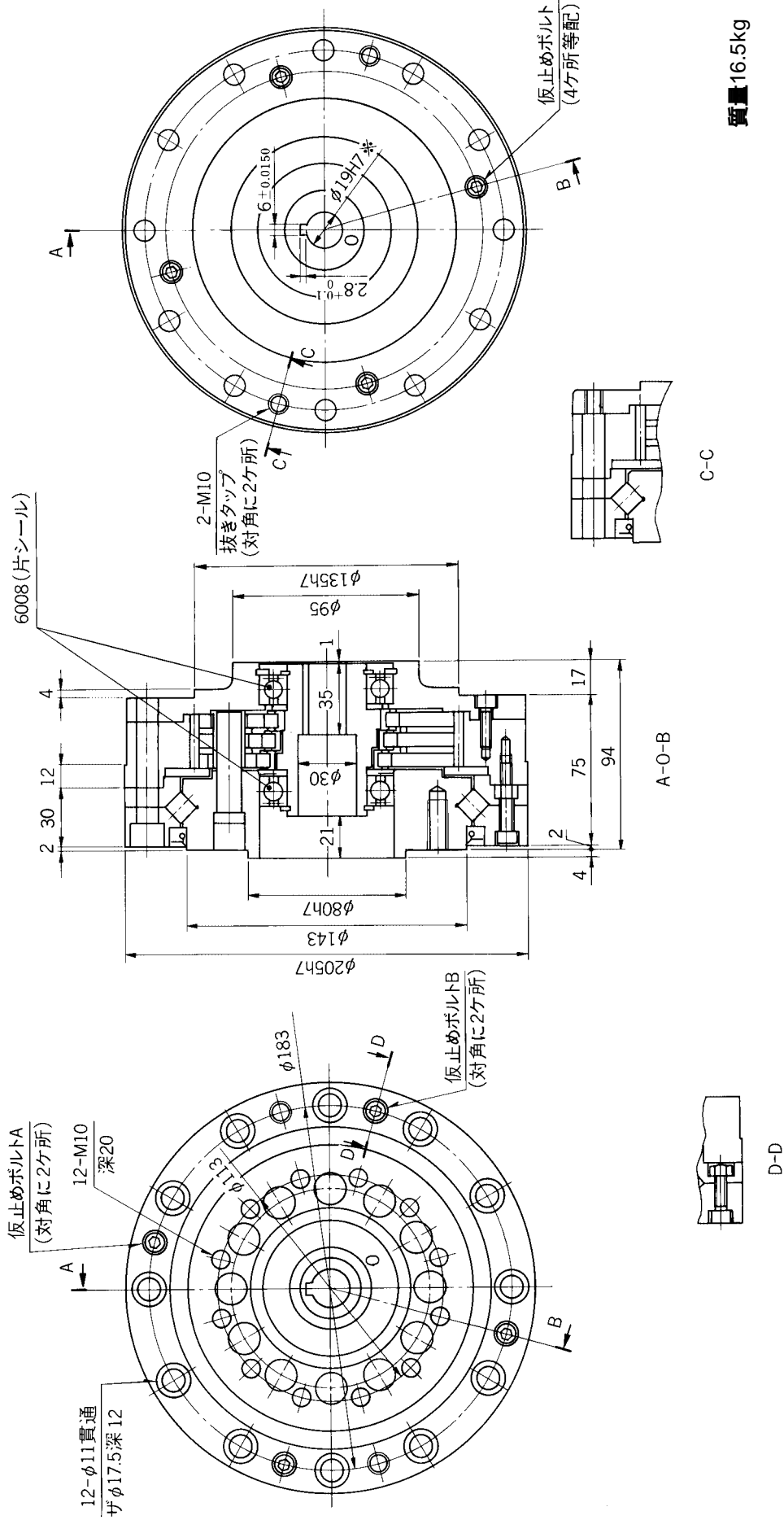
質量 9.5kg

高速軸ホロ一径は最大 19迄対応可能です。

クロスローラアリング 100×150×20 相当

F1C A35 外形寸法図

- ・高速軸の片シール軸受のみでは減速機内部のグリースを完全に封止することは出来ません。
- ・グリースを完全に封止する必要がある場合は、お客様の装置側で密封する構造をご検討下さい。
- ・標準仕様は塗装していません。



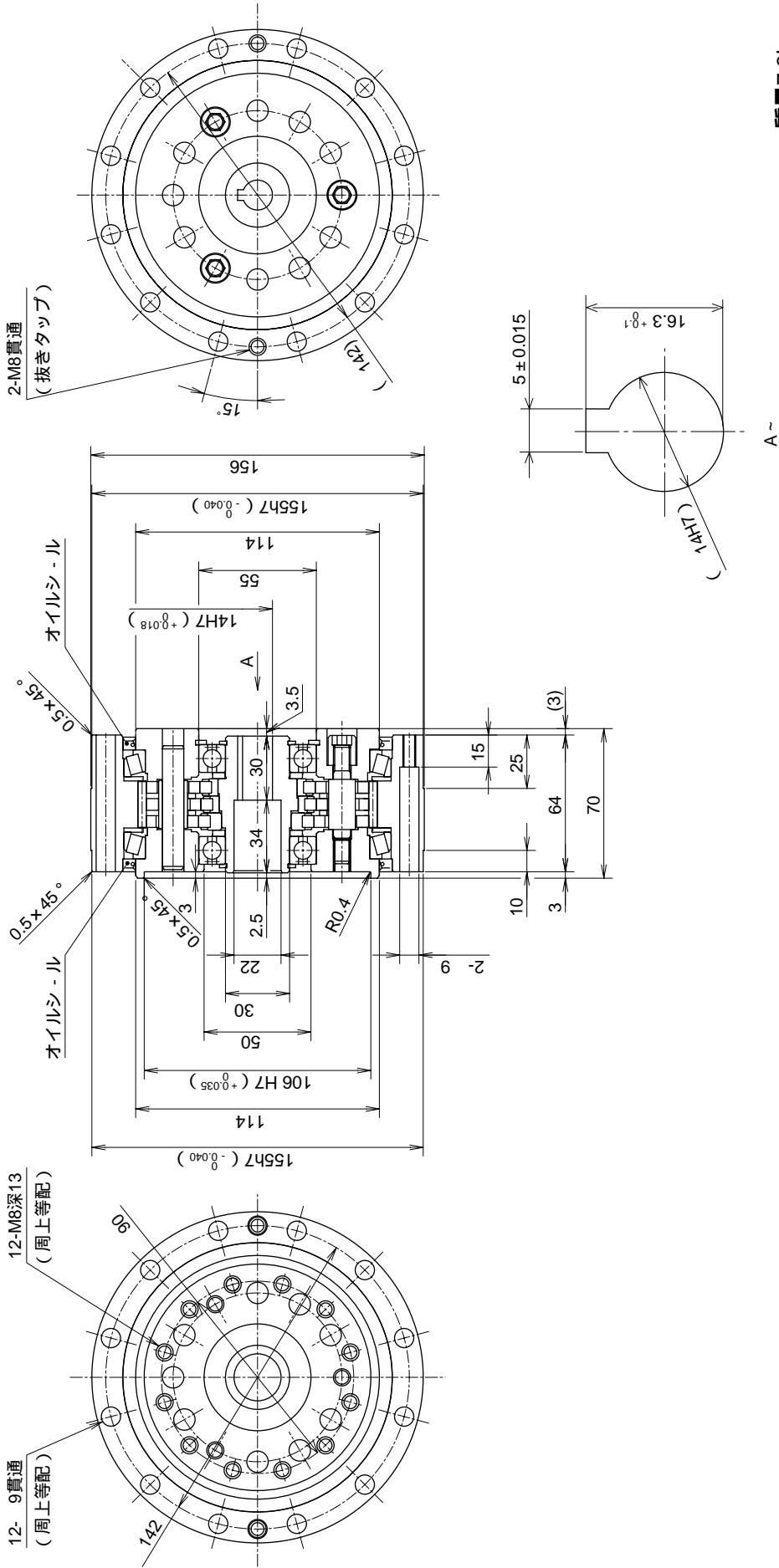
質量16.5kg

高速軸ホーロー径は最大 24径対応可能です。 クロスローアリアリング 120×180×25 相当

F2C A シリーズ

F2C A25 外形寸法図

- ・高速軸の片シール軸受のみでは減速機内部のグリースを完全に封止することは出来ません。
- ・グリースを完全に封止する必要がある場合は、お客様の装置側で密封する構造をご検討下さい。
- ・標準仕様は塗装していません。

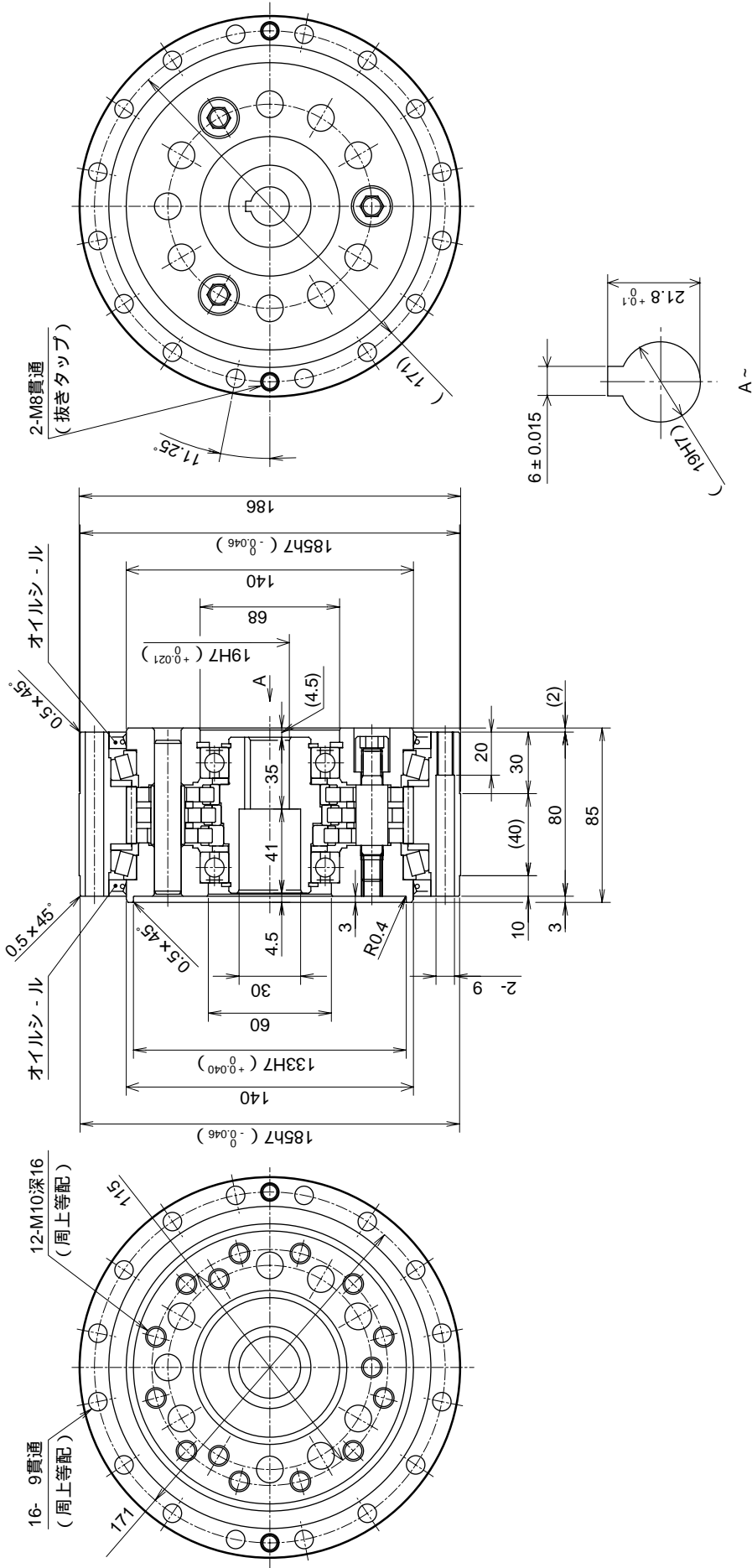


質量7.3kg

- 1 高速軸ホロー径は最大 19迄対応可能です。
- 2 部、高速軸が出力軸取付端面より突出して いますので、干渉なきようご注意ください。

F2C A35 外形寸法図

- ・高速軸の片シール軸受のみでは減速機内部のグリースを完全に封止することは出来ません。
- グリースを完全に封止する必要がある場合は、お客様の装置側で密封する構造をご検討下さい。
- ・標準仕様は塗装していません。

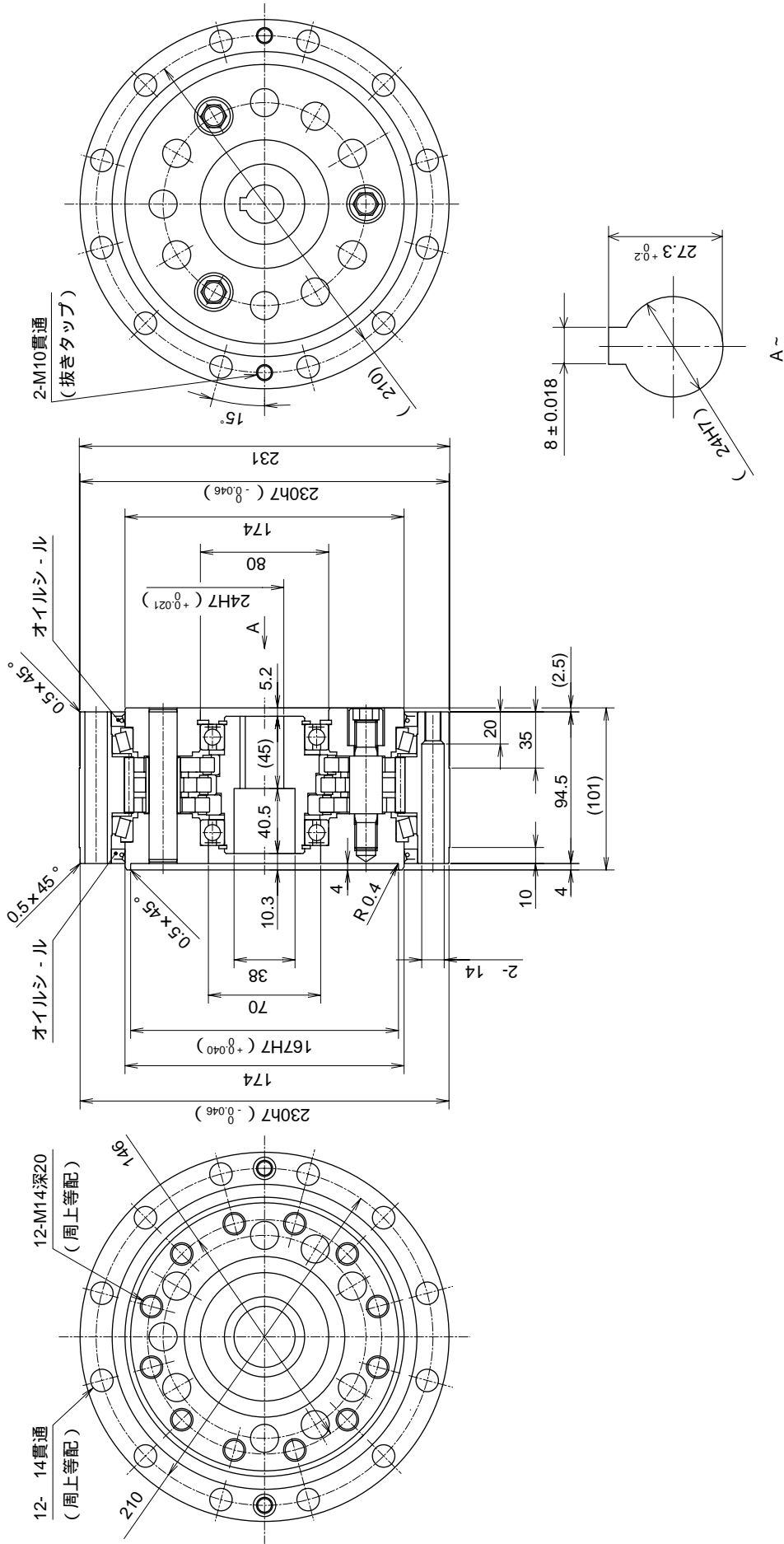


質量13.0kg

高速軸ホー径は最大 24迄対応可能です。

F2C A45 外形寸法図

- ・高速軸の片シール軸受のみでは減速機内部のグリースを完全に封止することは出来ません。
- グリースを完全に封止する必要がある場合は、お客様の装置側で密封する構造をご検討下さい。
- ・標準仕様は塗装していません。



高速軸ホー径は最大 32迄対応可能です。

質量24.0kg